



PRIMOPACTE

Unité de compte investie
dans l'économie réelle

Support d'investissement en private equity éligible à l'assurance vie,
au contrat de capitalisation et au contrat d'épargne retraite.

RISQUE DE PERTE EN CAPITAL
Durée de placement recommandée : 10 ans

Investissez dans l'économie réelle

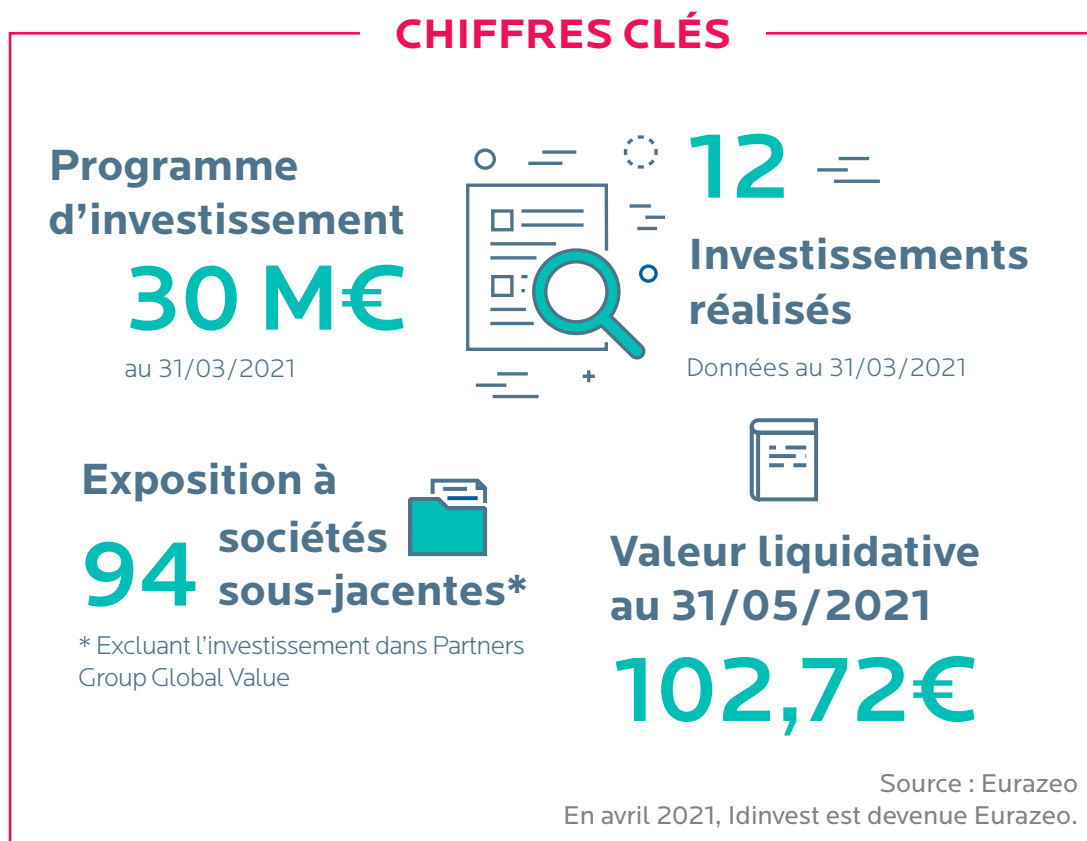
-

PrimoPacte, unité de compte¹ en private equity², vous offre l'opportunité de diversifier vos placements et investir dans des petites et moyennes entreprises en croissance et majoritairement européennes.

Son innovation est de vous donner la possibilité d'investir dans **des actifs de private equity de premier plan**, habituellement réservés aux plus grands investisseurs institutionnels, tout en offrant **la disponibilité³ du capital investi** (sur la base d'une valorisation bimensuelle).

Avec ce support vous contribuez au développement de plus de 70 entreprises, constituant actuellement son portefeuille. Consultez ce panorama pour en découvrir quelques unes.

Ce focus est présenté à titre illustratif, les entreprises mises en avant ne sont pas représentatives de l'ensemble des sociétés en portefeuille⁴.



L'investissement en unités de compte présente un risque de perte en capital.

Les performances passées ne préjugent pas des performances futures.

1. L'assureur ne s'engage que sur le nombre d'unités de compte et non sur leur valeur. La valeur des unités de compte qui reflète la valeur d'actifs de PrimoPacte, n'est pas garantie mais est sujette à des fluctuations à la hausse comme à la baisse dépendant de la valorisation des actifs de private equity. Le fonctionnement des unités de compte est décrit dans la Note/Notice d'Information du contrat d'assurance.
2. Capital-investissement.
3. La durée d'investissement recommandée est de 10 ans, une sortie anticipée ne permet pas de profiter pleinement du potentiel de performance du support. Une perte en capital peut être constatée pendant toute la durée d'investissement. Se référer à la Note/Notice d'Information. Dans le cadre du contrat PrimoPER, seuls les arbitrages et les cas de sortie exceptionnels détaillés dans la Notice d'Information sont autorisés.
4. La stratégie d'investissement du support en unités de compte PrimoPacte est précisée dans le Document d'Information Clé du support.

FOCUS SUR LES SOCIÉTÉS EN PORTEFEUILLE



ALL

ETERNA



SECTEUR D'ACTIVITÉ : TEXTILES

Premier fabricant et distributeur européen de chemises et chemisiers sans repassage.

www.eterna.de/fr

CHIFFRES CLÉS

+ 3 600 points de vente en Europe

78,7 M€ de chiffre d'affaires en 2020

+ 950 collaborateurs

RÉCENTS DÉVELOPPEMENTS

En 2020, Eterna était parmi les premières entreprises à produire des masques textiles. La même année, elle a conçu une nouvelle stratégie de communication axée sur le développement durable avec le #naturally.

Source : Eurazeo, Eterna



FR

picard



SECTEUR D'ACTIVITÉ : ALIMENTATION

Picard Surgelés est une entreprise française spécialisée dans le commerce de détail de produits alimentaires surgelés sous marque

www.picard.fr

CHIFFRES CLÉS

Chiffre d'affaires 2020 : 1 502 M€

30 magasins ouverts chaque année

+ 4 500 collaborateurs

RÉCENTS DÉVELOPPEMENTS

Depuis 2019 Picard propose aux entreprises le Distributeur SnackBar, un distributeur automatique de produits surgelés, prêts à réchauffer.

Source : Eurazeo, Picard



ALL

opseo

Ganzheitliche Intensivpflege



SECTEUR D'ACTIVITÉ : ÉQUIPEMENTS ET SERVICES DE SANTÉ

Opseo est un prestataire de services de soins intensifs spécialisés, basé en Allemagne.

www.opseo-intensivpflege.de

CHIFFRES CLÉS

+ 4 000 employés

82 maisons d'accueil

22 sites ambulatoires

RÉCENTS DÉVELOPPEMENTS

Kidi, spécialiste de la garde d'enfants à domicile et soins intensifs de Villingen-Schwenningen intègre le groupe Opseo.

Source : Eurazeo, Opseo



FR

albingia

vous assurer avec talent



SECTEUR D'ACTIVITÉ : ASSURANCE

Albingia se spécialise dans la couverture des risques d'entreprise, et notamment : l'assurance d'équipements et de machines, la protection des chantiers et marchandises, la couverture d'événements ou encore d'objets précieux.

www.albingia.fr

CHIFFRES CLÉS

Chiffre d'affaires 2019 : 256 M€

+ 8 % de croissance du chiffre d'affaires en 2019

7 délégations régionales

RÉCENTS DÉVELOPPEMENTS

La formalisation d'une démarche de responsabilité sociétale d'entreprise (RSE) qui sera déployée dans toutes les régions, basée sur 4 piliers : environnement, gouvernance, impact social et sociétal, et respect des droits de l'homme.

Source : Eurazeo, Albingia



IT

www.dedalus-france.fr**SECTEUR D'ACTIVITÉ : ÉQUIPEMENTS ET SERVICES DE SANTÉ**

Le groupe Dedalus est le premier fournisseur de logiciels de soins de santé et de diagnostics en Europe et l'un des plus importants au monde.

CHIFFRES CLÉS

5 000 laboratoires accompagnés

5 000 établissements de santé

3 600 collaborateurs dans le monde

RÉCENTS DÉVELOPPEMENTS

En 2020 acquisition d'une partie de l'activité informatique du groupe AGFA-GEVAERT pour le secteur de la santé.

Source : Eurazeo, Dedalus



FR

www.kyriba.fr**SECTEUR D'ACTIVITÉ : FINTECH**

La fintech Kyriba est le leader mondial en solutions de gestion de trésorerie de nouvelle génération dans le cloud.

CHIFFRES CLÉS

+ 2 000 clients dans le monde

(dont Adecco, BBC Worldwide, LVMH, EDF)

+ 650 collaborateurs

RÉCENTS DÉVELOPPEMENTS

L'obtention de la certification ISO 27001. ISO 27001 est une norme mondialement reconnue, conçue pour la couverture des risques liés à la sécurité de l'information.

Source : Eurazeo, Kyriba



ALL

www.kinetics.net**SECTEUR D'ACTIVITÉ : INDUSTRIE**

Kinetics est un fournisseur de premier plan de services de conception et de systèmes avancés de mécanique de tuyauterie.

CHIFFRES CLÉS

+ 2 000 collaborateurs

24 succursales régionales

(Amérique du Nord, Europe, Moyen-Orient, Asie)

RÉCENTS DÉVELOPPEMENTS

L'acquisition de Mega Fluid Systems, un fournisseur mondial d'équipements de distribution de produits chimiques.

Source : Eurazeo, Kinetics



USA

www.elemica.com**SECTEUR D'ACTIVITÉ : LOGICIELS ET SERVICES**

Elemica offre des solutions permettant d'automatiser les échanges commerciaux et d'avoir une visibilité complète des flux au sein de la chaîne d'approvisionnement.

CHIFFRES CLÉS

Chiffre d'affaires 2019 : 256 M€

+ 8 % de croissance du chiffre d'affaires en 2019

7 délégations régionales

RÉCENTS DÉVELOPPEMENTS

Lancement de QuickLink Accelerate permettant d'accélérer la gestion des commandes et acquisition de ProcessWeaver un outil permettant d'augmenter les volumes de transport.

Source : Eurazeo, Elemica



USA



www.traderinteractive.com



SECTEUR D'ACTIVITÉ : LOGICIELS ET SERVICES

Trader Interactive (ex DWS) est une plateforme intégrée de places de marché pour les véhicules de loisirs, camions commerciaux et équipements.

CHIFFRES CLÉS

+ 10 marques telles que :
Cycle Trader, Aero Trader, Snowmobile Trader...

+ 300 collaborateurs

RÉCENTS DÉVELOPPEMENTS

Le lancement d'un site Boatline qui mettra en relation des vendeurs privés et des concessionnaires de bateaux personnels avec des acheteurs intéressés.

Source : Eurazeo, Trader Interactive



FR



www.staci.com



SECTEUR D'ACTIVITÉ : LOGISTIQUE

Créée en 1989, Staci est un leader Européen de solutions de logistique BtoB et BtoBtoC innovantes, pour les entreprises qui souhaitent externaliser tout ou partie des opérations d'approvisionnement de leur réseau ou de leurs clients.

CHIFFRES CLÉS

Chiffre d'affaires 2020 : 310M€

53 implantations (France, Allemagne, Italie, Royaume-Uni, USA)

+ 2 000 collaborateurs

RÉCENTS DÉVELOPPEMENTS

Ouverture du 2^e site Staci aux États-Unis, basé à Reno dans le Nevada, d'une surface de 10 000 m².

Source : Eurazeo, Staci



USA



www.authenticbrands.com



SECTEUR D'ACTIVITÉ : BRAND MANAGEMENT

Société de développement et de gestion de marque, axée sur les licences et le marketing.

CHIFFRES CLÉS

Chiffre d'affaires de vente 2020 : 10Mds €

30 marques sous gestion

5 590 magasins

RÉCENTS DÉVELOPPEMENTS

ABG et son partenaire SPARC ont annoncé la finalisation d'un accord de rachat de Eddie Bauer, l'emblématique marque de vêtements pour les activités d'extérieur américaine.

Source : Eurazeo, ABG



FR



www.finaxygroup.com



SECTEUR D'ACTIVITÉ : ASSURANCE

Créé début 2009, Finaxy est aujourd'hui l'un des leaders Français du courtage en assurance, avec un positionnement de multi-spécialiste.

CHIFFRES CLÉS

18 filiales

200 000 particuliers assurés

10 000 entreprises clientes

RÉCENTS DÉVELOPPEMENTS

En 2020 Finaxy a poursuivi sa croissance externe avec l'acquisition d'AGEF Finance Courtage (cabinet de courtage en crédit breton, spécialisé notamment auprès des PME, PMI) et JL Consultant (cabinet de courtage parisien, spécialisé dans le risque industriel et les syndicats immobiliers).

Source : Eurazeo, Finaxy



ES

DORNA

www.dorna.com

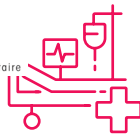
CHIFFRES CLÉSPrésent dans **18** pays**65** évènements organisés par an**SECTEUR D'ACTIVITÉ : MÉDIA ET DIVERTISSEMENT****Dorna Sports est une société internationale de marketing et de médias sportifs, fondée en 1988 et basée à Madrid.****RÉCENTS DÉVELOPPEMENTS**

Depuis 2020 Dorna Sports et ses partenaires amorcent une transition vers les carburants plus respectueux de l'environnement afin d'assurer un avenir durable pour toutes les classes des courses.

Source : Eurazeo, Dorna



FR

eliviewww.elivie.fr
www.asdia.fr**CHIFFRES CLÉS****80** agences**150 000** patients à domicile**+ 1 700** collaborateurs**SECTEUR D'ACTIVITÉ : ÉQUIPEMENTS ET SERVICES DE SANTÉ****Créée en 2016, Santé Cie est le 3^e acteur de la Prestation de Santé à Domicile (PSAD) en France à travers ses deux réseaux opérationnels Elivie et Asdia.****RÉCENTS DÉVELOPPEMENTS**

En 2020 le groupe Santé Cie a annoncé l'acquisition d'une participation majoritaire dans APOSAN, l'un des principaux fournisseurs allemands de perfusions et soins pharmaceutiques à domicile et d'injectables ophtalmologiques

Source : Eurazeo, Santé Cie



H

DORC

www.dorcglobal.com/fr

CHIFFRES CLÉS**+ 35** ans d'expérienceVendu dans **+ 80** pays à travers le monde**SECTEUR D'ACTIVITÉ : LABORATOIRE/MÉDECINE****L'un des principaux spécialistes mondiaux de la chirurgie vitréo-rétinienne. Basée aux Pays-Bas, DORC conçoit, fabrique et distribue à travers le monde des équipements, consommables et instruments pour la chirurgie ophtalmologique.****RÉCENTS DÉVELOPPEMENTS**

Obtention d'une autorisation de vente aux États-Unis (de la part de US Food and Drug Administration) d'un des produits phares améliorés.

Source : Eurazeo, Dorc



PRIMONIAL, Société par Actions Simplifiée au capital de 173 680 €. 484 304 696 RCS Paris.
TVA intracommunautaire FR 85 484 304 696. Société de conseil en gestion de patrimoine. NAF 6622Z.
Conseiller en Investissements Financiers adhérent à l'ANACOFI-CIF sous le N° E001759, Association agréée
par l'Autorité des Marchés Financiers, Intermédiaire en Assurance inscrit en qualité de courtier et
Mandataire Non Exclusif en Opérations de Banque et en Service de Paiement inscrit à l'ORIAS sous le N° 07 023 148.
Agent de services de paiement enregistré au registre des agents financiers REGAFI auprès de l'Autorité de Contrôle Prudentiel
et de Résolution N° 84518, mandaté par Budget Insight, établissement de paiement agréé,
7 rue de la Croix Martre 91120 Palaiseau. Carte professionnelle « Transaction sur Immeubles et fonds de commerces
avec détention de fonds » N° CPI 7501 2016 000 013 748 délivrée par la CCI de Paris Ile-de-France conférant le statut
d'Agent immobilier. Responsabilité Civile Professionnelle et Garantie Financière Police N° ABZX73-001
souscrite auprès de Liberty Mutual Insurance Europe SE, 42 rue Washington 75008 Paris.

SIÈGE SOCIAL :

6-8 rue du Général Foy - 75008 Paris.
Tél.: 01 44 21 70 00 Fax : 01 44 21 71 23.



ORADÉA VIE, SA d'assurance sur la vie et de capitalisation au capital de 26 704 256 €.
Entreprise régie par le Code des assurances. Immatriculée au RCS Nanterre 430 435 669.

SIÈGE SOCIAL :

Tour D2 - 17 bis, place des Reflets - 92919 Paris la Défense Cedex.

Le support en unités de compte PrimoPacte est accessible pendant une période limitée dans la gamme des contrats Target+ et dans le contrat d'Épargne Retraite PrimoPER, et dans la limite de l'enveloppe disponible.

Vérifier la disponibilité du support pendant sa période de commercialisation auprès de votre conseiller/interlocuteur habituel. Se reporter à la Notice/Note d'information du contrat pour plus de détail sur les caractéristiques du support. **Les unités de compte présentent un risque de perte en capital.**

L'assureur, Oradéa Vie, ne s'engage que sur le nombre d'unités de compte et non sur leur valeur. La valeur des unités de compte qui reflète la valeur d'actifs de PrimoPacte, n'est pas garantie mais est sujette à des fluctuations à la hausse comme à la baisse dépendant de la valorisation des actifs de private equity. Le fonctionnement des unités de compte est décrit dans la Note/Notice d'Information du contrat d'assurance.
